

图 35 尖尾丽蛛 *Chryso oxycera* Zhu et Song

A. 雄蛛背面观; B. 同上, 腹部侧面观; C. 雄蛛左触肢器腹面观; D. 同上, 侧面观。

雄蛛体长 2.35。头胸部长 0.96, 宽 0.83; 腹部长 1.35, 宽 1.09, 高 0.92。前中眼下的额部稍凹入, 前中眼突出在额的上方。背甲橘黄色, 颈沟及放射沟浅灰色, 额部中央有一灰黑色短纵条斑。中窝椭圆形, 横向, 较浅。两眼列均后凹。前中眼间距大于前中侧眼间距 (0.08 : 0.04), 后中眼间距小于后中侧眼间距 (0.05 : 0.07), 两侧眼相接。中眼区长小于宽 (0.24 : 0.26), 前边大于后边 (0.26 : 0.24)。8 眼近乎等大 (0.08)。前中眼的后面黑褐色, 余 6 眼基均围有窄的浅棕色环。螯肢桔黄色, 前齿堤有 3 齿, 后齿堤无齿。颚叶、下唇为黄褐色。胸部褐色, 有黑色素, 三角形。步足橙黄色, 无斑纹, 有细毛和细刺。步足测量: I 4.70 (1.49 + 1.49 + 1.16 + 0.56), II 2.90 (0.95 + 0.89 + 0.63 + 0.43), III 1.98 (0.66 + 0.66 + 0.36 + 0.30), IV 3.23 (1.09 + 1.02 + 0.69 + 0.43)。足式: 1, 4, 2, 3。腹部卵圆形, 后端向后上方突出, 但较短, 突起的顶部有一小尖突。背面黄色, 中部中央的两侧各有一圆形黑色斑点, 后部下面黑色, 纺器后上方有一较大的黑色圆斑。腹部腹面黄色, 前端生殖沟之后的中央有一卵圆形黑色斑。腹部背面及侧面散布银白色斑。

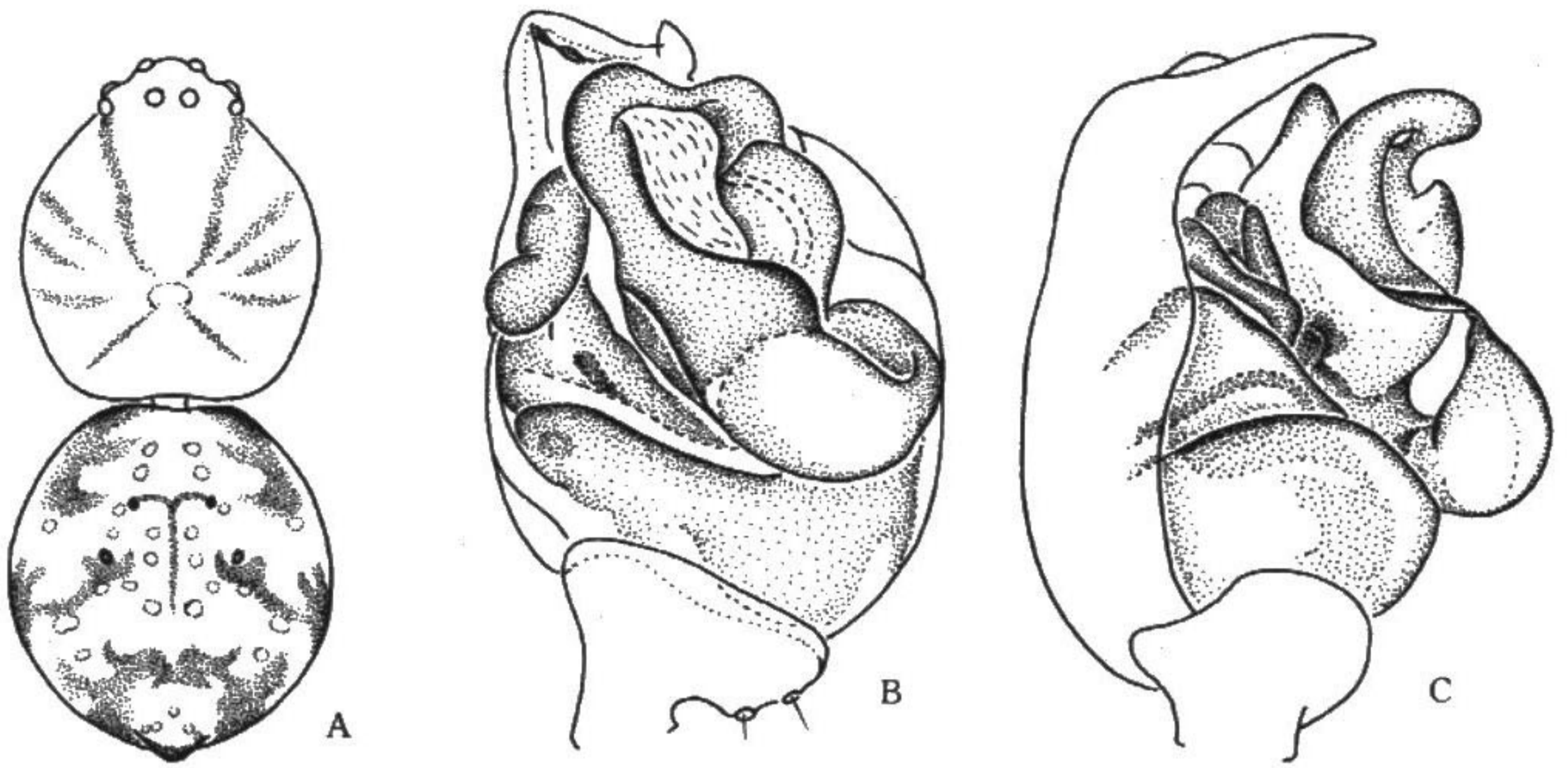
观察标本: 1♂, 福建将乐龙栖山, 1991 年 8 月 20 日, 李枢强采。

地理分布: 福建。

15. 文县丽蛛(新种) *Chryso wenxianensis* sp. nov. (图 36)

正模♂, 副模♂, 甘肃文县, 1992 年 6 月 3 日, 杨友桃、唐迎秋采。

雄蛛体长 2.80—3.15。正模体长 2.80。头胸部长 1.40, 宽 1.40; 腹部长 1.60, 宽 1.30,

图 36 文县丽蛛 *Chryso wenxianensis* sp. nov.

A. 雄蛛背面观; B. 雄蛛左触肢器腹面观; C. 同上, 侧面观。

高 1.20。头胸部略扁, 前中眼稍前突。背甲橙黄色, 具很细的棕色边, 颈沟及放射沟深, 黄褐色。中窝横向, 椭圆形, 较深。前眼列后凹, 后眼列近乎平直。前中眼间距小于前中侧眼间距 (0.10 : 0.08), 后中眼间距小于后中侧眼间距 (0.08 : 0.15), 侧眼相接。中眼区方形, 长等于宽 (0.28 : 0.28), 前边等于后边 (0.28 : 0.28)。前中眼 < 前侧眼 = 后中眼 = 后侧眼 (0.09 : 0.10 : 0.10 : 0.10)。各眼基均围有棕色环。额高约为前中眼直径的 4.5 倍。螯肢黄橙色, 但基端色浅, 螯牙短, 前齿堤有 2 齿, 但在近螯牙的基部有一根硬刺, 后齿堤无齿。颚叶及下唇淡橙黄色。胸板黄褐色, 中部中央及后半部呈灰黑色。步足黄色或橙黄色, 多黄色细毛, 但各步足的背刺的粗细和长短与毛基本一样。步足测量: I 8.20 (2.40 + 2.60 + 2.20 + 1.00), II 5.20 (1.70 + 1.60 + 1.20 + 0.70), III 3.35 (1.10 + 1.00 + 0.80 + 0.45), IV 5.70 (1.90 + 1.70 + 1.30 + 0.80)。足式: 1, 4, 2, 3。腹部近圆形, 后端向后上方突出, 但突起至纺器之间的间距较短。背面土黄色, 布有银白色鳞状斑, 前半部的两侧及后半部的中央有模糊不清的浅灰色斑; 后端突出部的顶端、纺器后面的正中央各有一黑色斑点。腹部腹面浅黄色, 书肺、生殖区黑褐色, 生殖沟之后的中央有一半圆形黑色斑。触肢器的跗舟顶端尖, 在右侧稍下处有一小钩; 插入器在两端宽, 中上部细, 基端呈葫芦状。

本种触肢器的形状与风雅丽蛛 *Chryso venusta* (Yaginuma, 1957) (1986: 46, fig. 24 (4), pl. 10, fig. 9) 及三斑丽蛛 *Chryso trimaculata* Zhu, Zhang et Xu (1991: 174—176, figs. 8—12) 近似, 区别在于跗舟、插入器及腹部的形状不同。

16. 拟多色丽蛛 (新种) *Chryso subrapulum* sp. nov. (图 37)

正模♂, 湖北鹤峰, 1989年6月1日, 朱明生采。